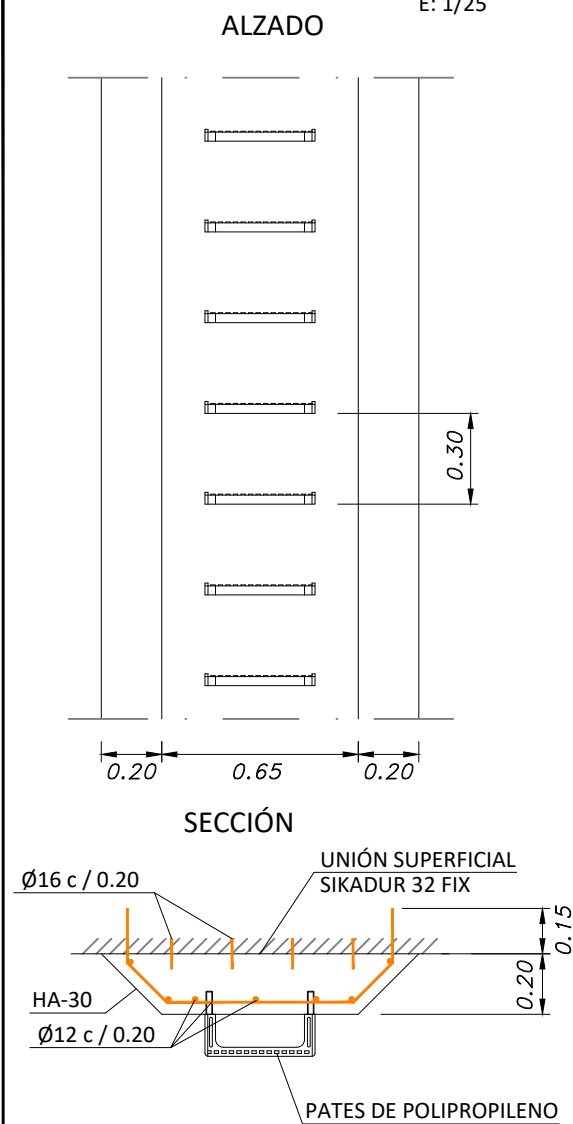


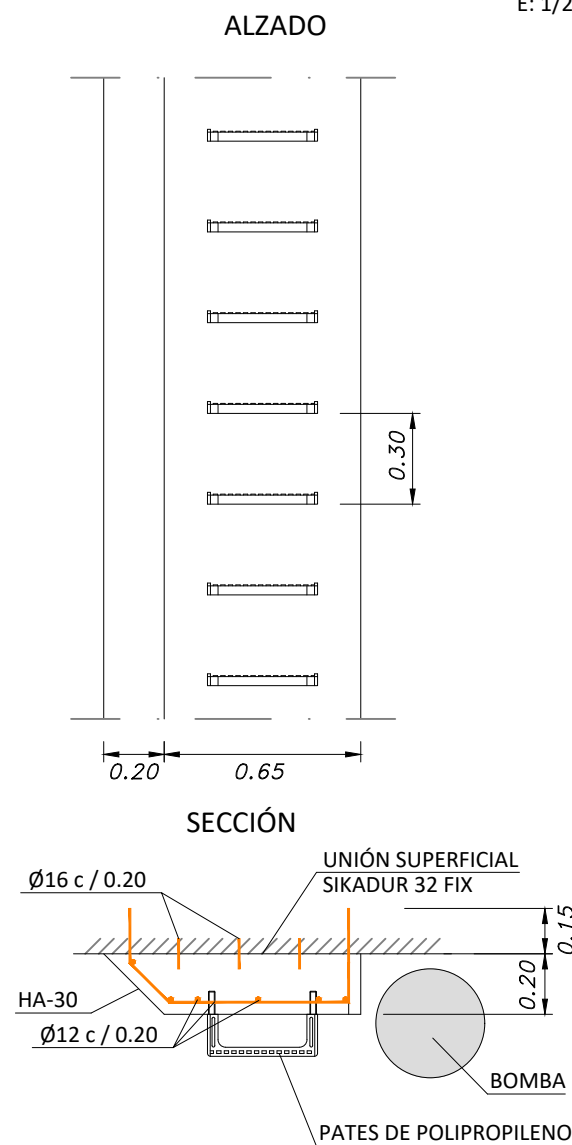
MACHÓN ANCLAJE PATES

E: 1/25



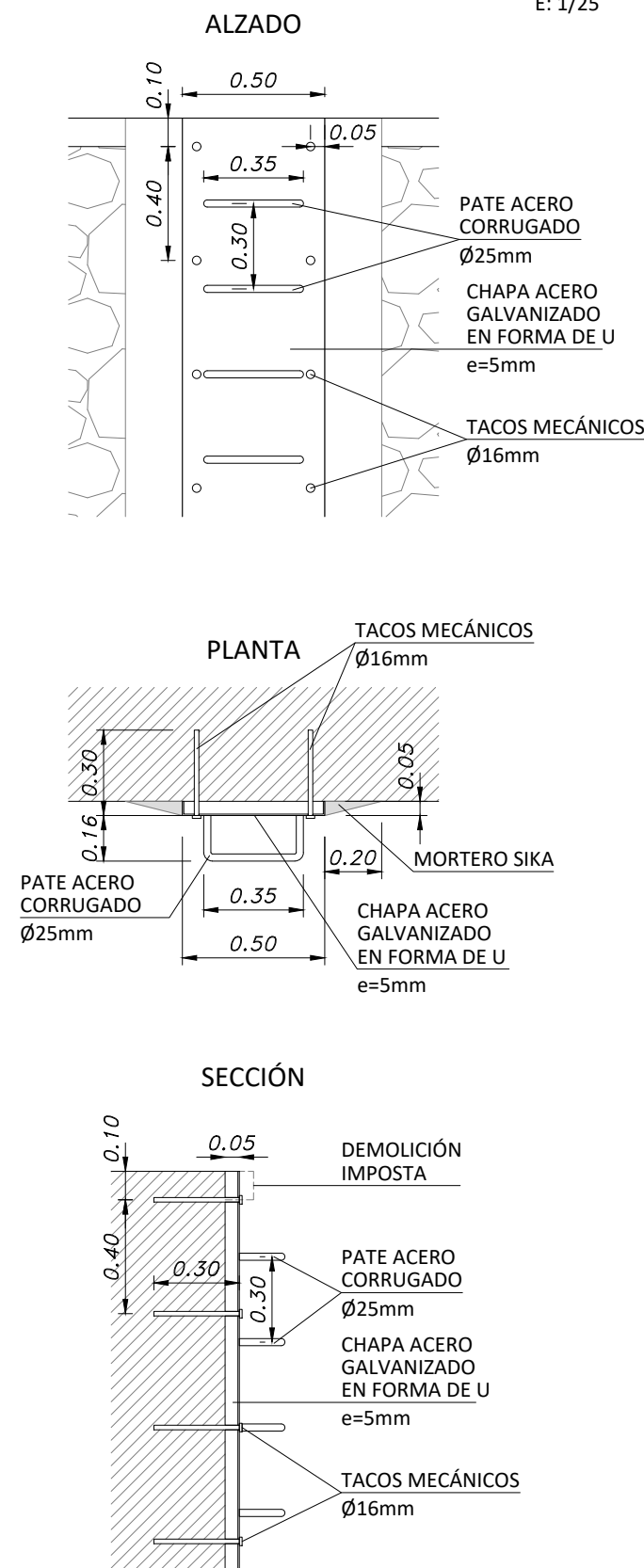
MACHÓN ANCLAJE PATES PARA BOMBA

E: 1/25



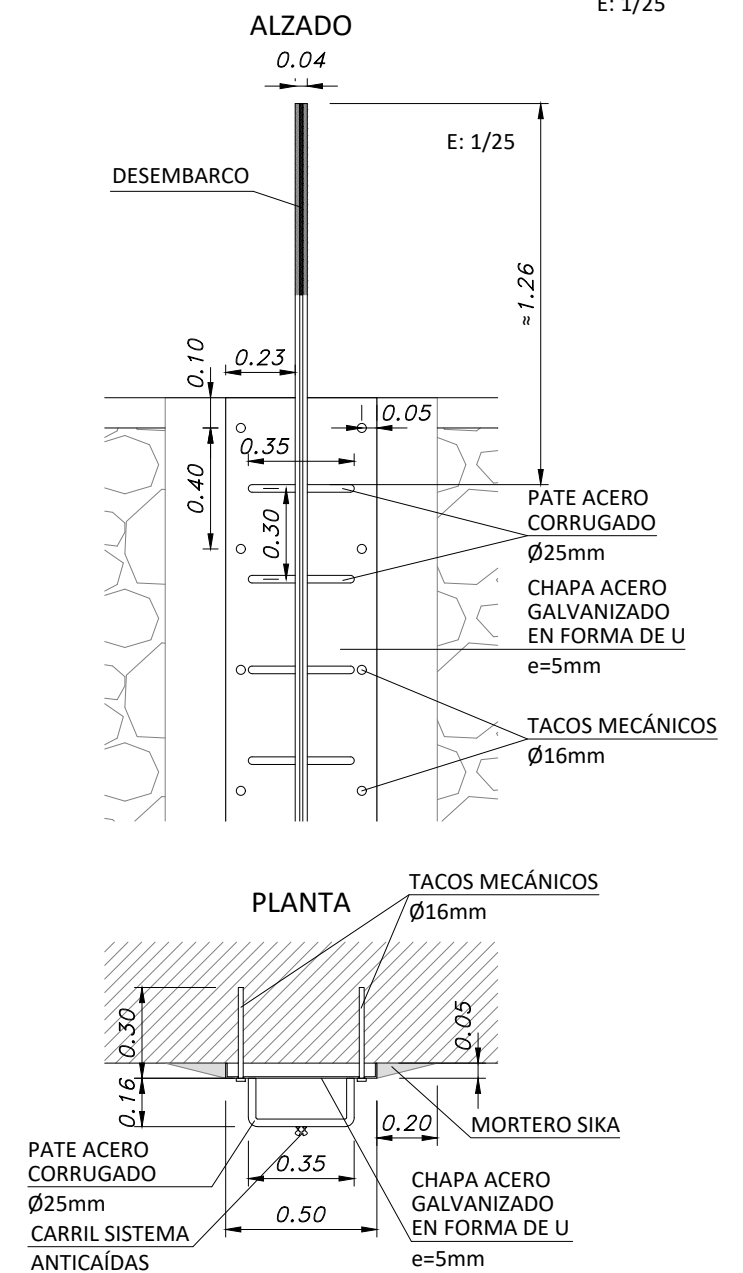
ESCALA DE PATES JUNTO A REGLETA EXISTENTE

E: 1/25



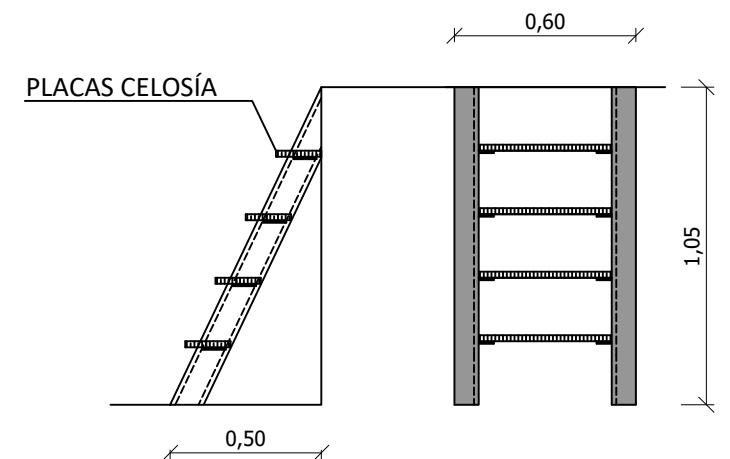
ESCALA DE PATES Y CARRIL DE SEGURIDAD

E: 1/25



NOTA: LA CHAPA SE LLEVARÁ A GALVANIZAR CON LOS PATES SOLDADOS Y LOS AGUJEROS PARA TACOS REALIZADOS.

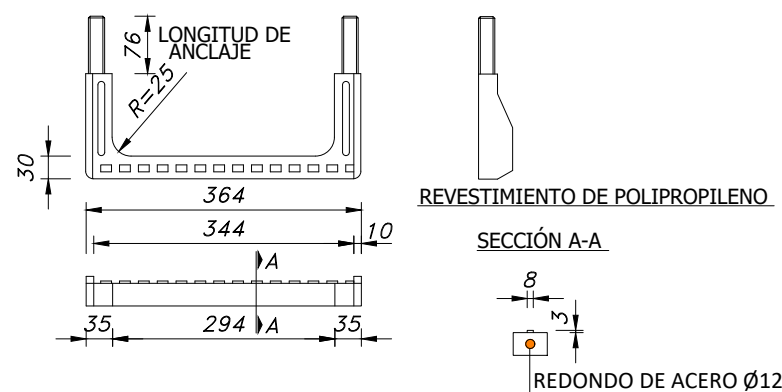
ESCALERA DE ALUMINIO EA. LEITZARAN



PATE DE POLIPROPILENO REFORZADO CON VARILLA DE ACERO

COTAS EN mm.

E:1/10



MONTAJE DEL PATE DE POLIPROPILENO

A: EJECUTAR TALADRO Ø26x28 mm.
B: INTRODUCIR A PRESIÓN LOS TACOS DEL PATE CON MARTILLO. UTILIZANDO UN TACO DE MADERA INTERPUESTO.